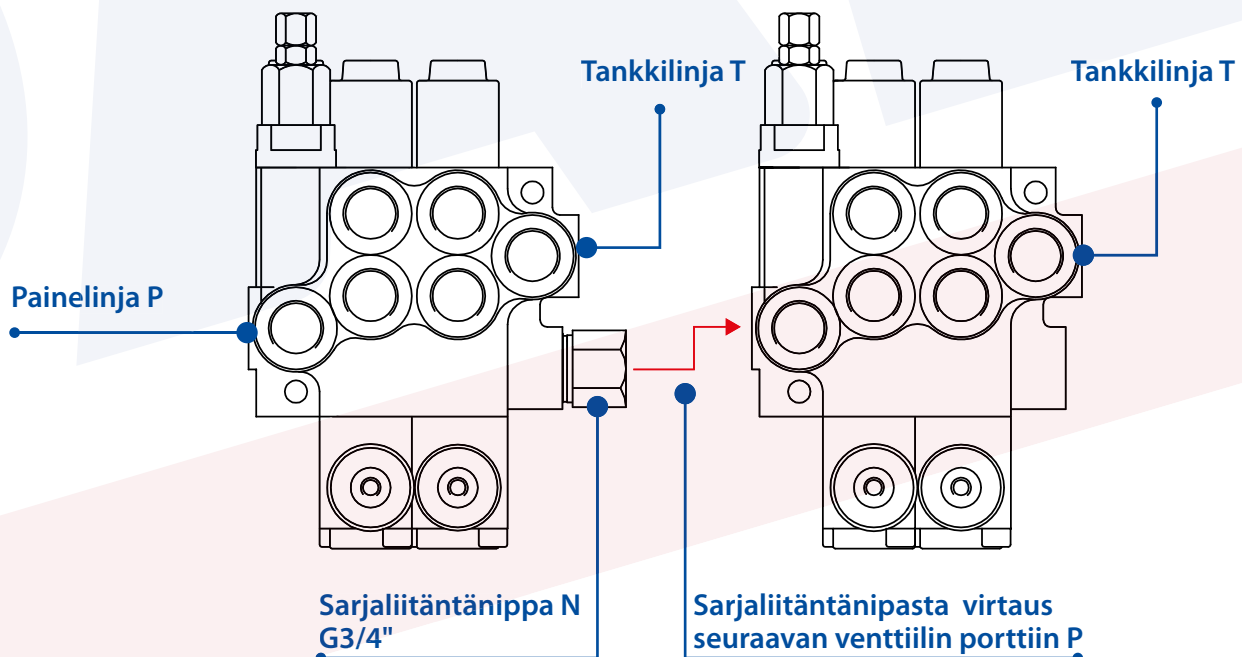
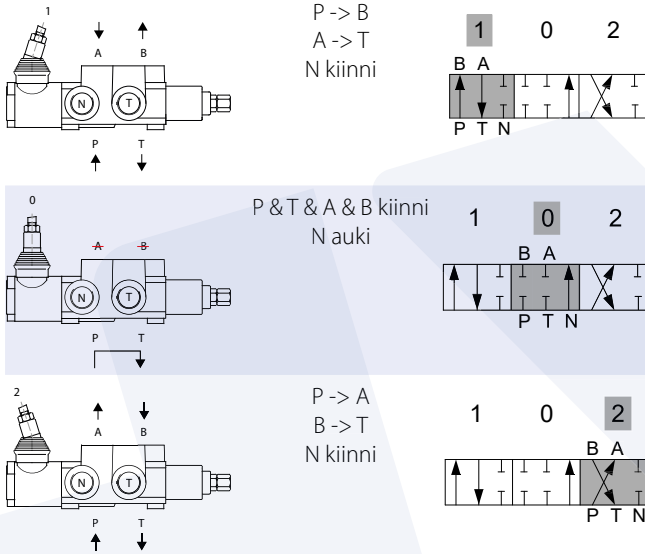


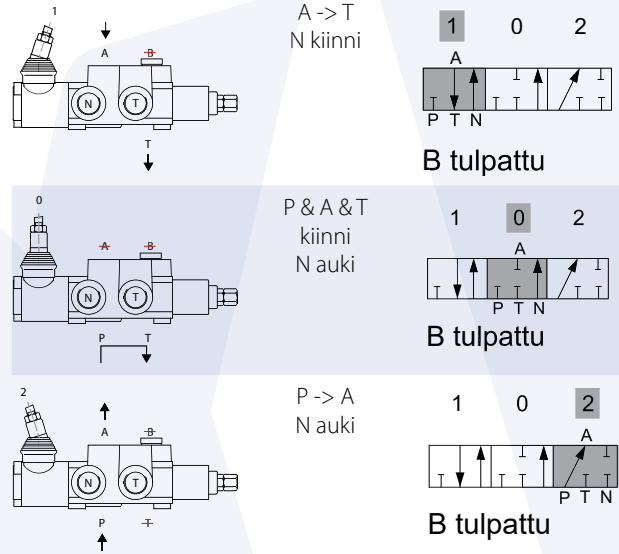
Venttiilin kytkeminen sarjaan sarjaliitännipalla



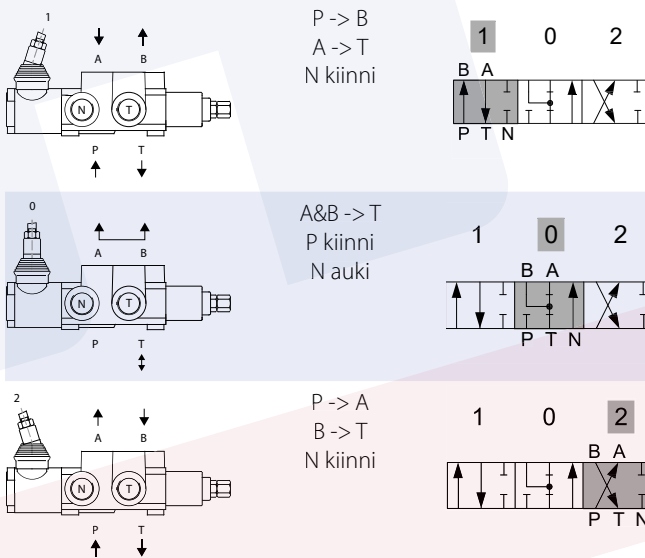
A: sylinterikara, portit A ja B tulpassa keskellä



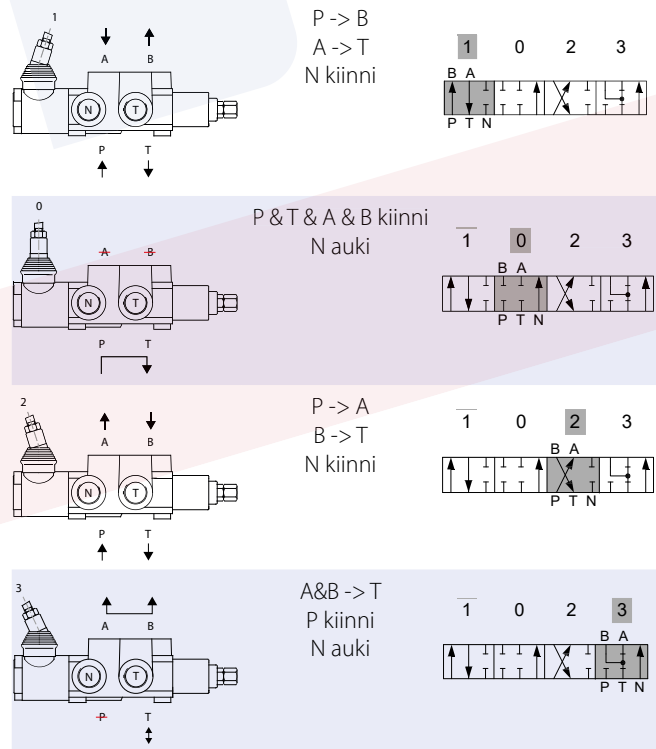
B: yksitoimikara, portti A käytössä ja portti B tulpattu



D: moottorikara, portit A ja B tankkiin keskiasennossa



K: 4-asentokara, kellunta vivusta vedettäessä



Ohjausvaihtoehdot

- 1 Jousipalautus keskellä
- 2 Kuulapidätys vedettäessä
- 3 Kuulapidätys työnnettäessä
- 8 Kuulapidätys molemmissa päätyasennoissa
- 16 Lukitus, uivassa neljännessä asennossa