

TUTKITUSTI PARAS*

“parasta palvelua ja nopeat toimitukset”

EMME TARJOA KEPPIÄ VAAN PELKKIÄ PORKKANOITA



SALHYDRO:n ammattitaitoinen ja kokenut tiimi palvelee ja lähettää tuotteet nopeasti.

Varaston toimituskyky on huippuluokkaa ja valikoima lisääntyy ja kehittyy koko ajan.

Yhdellä soitolla saat tuotteet koko valikoimasta samaan toimitukseen. Näin säästät aikaa, vaivaa ja rahaa.

Olemme valinneet tähän kattaukseen tuotteita joita tarvitaan raskaskone- ym. korjaamoissa.

Kokonaisvalikoimamme käsittää n. 20 000 tuotetta.

KAIKKI HINNAT SIS. ALV 23%

www.salhydro.fi

Puh. palvelu / tekninen neuvonta

Nurmijärvi - **09-2766 400**

Tampere - **03-3640 655**

www.hydromarket.fi

Helsinki, Suutarila - **09-3464 200**

Helsinki, Konala - **09-5121 200**

Kerava - **09-2423 200**

Hydrauliikkaletkut-liittimet-nipat-putkistotarvikkeet-mittausarvikkeet-pumput-venttiilit-moottorit-sylinterit-kertojat-lauhduttimet-paineakut-ohjausyksiköt-keskusvoitelutarvikkeet-pikaliittimet-lähettimet-säiliöt-suodatimet-välilytkimet-pintavahdit-kuulahanat-tiivistesarjat-pyörivät liittimet-testerit-letkukelat-rasvauslaitteet.....

*Puhelinkysely alan jälleemyyjille

SALHYDRO OY
LETKUT JA PAINEOSAT AMMATTITÄIDOLLÄ 

HYDRAULIOHJAUSVENTTIILIT KIPPIKÄYTTÖÖN

②



①



V241BP (250L/MIN)

1-KARAINEN PAINELMAOHJATTU
1-TOIMISYLINTERILLE
MAX. 400BAR / 250L / MIN
PAINERAJOITIN/PAINEISKUVENTTIILI

490,- €

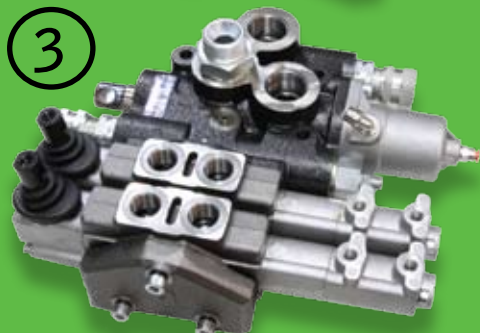
②

V252BPAP (250L/MIN)

2-KARAINEN PAINELMAOHJATTU 1-TOIMISYLINTERILLE
MAX. 320BAR R1"/250L., TOISESSA 2-TOIMIKARASSA R1/2"
ERILLINEN PAINERAJOITIN JA VIRTAUKSEN SÄÄDIN
ESIM. 60L/MIN PERÄLAUTA - TAI KASETTIKÄYTTÖÄ VARTEN

1116,- €

③



③

V252BPAPAP (250L/MIN)

3-KARAINEN PAINELMAOHJATTU KAHDELLA 2-TOIMISELLA
LISÄLOHKOLLA ESIM. KASETTI + HYDRAULINEN PERÄLAUTA

1617,- €

④



④

CV-301L12 (3/4" 90L/MIN)

KASETINOHJAUSVENTTIILI NELJÄNNELLÄ LUKITTAVALLA
VAPAUTUSASENNOLLA KARAKOHTAISIN PAINEISKUVENTTIILEIN

1116,- €

CV-M275

KÄSIVIPU EDELLISEEN

43,- €

⑤



⑤

DFP3-12 (3/4")

PAINEILMAOHJATTU 3-TIEVENTTIILI OHJAAMAAN ESIM.
VIRTAUS VAIHTOEHTOISESTI NOSTURILLE, PERÄVAUNUN
KIPILE JNE.

320,- €

⑥



⑥

NI-RV613-3P (3/4")

PAINEILMAOHJATTU 3-TIEVENTTIILI MAX. 250 BAR / 120L/MIN

424,- €

⑦

3-TIEVENTTIILIT KÄSIKÄYTTÖISINÄ ASENTOLUKITUKSIN
NÄISSÄ WALVOIL-VENTTIILEISSÄ KARAT HYVIN SUOJATTU.

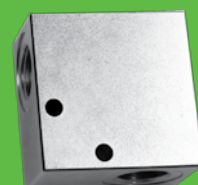
DF10/3A12L R 1/2" MAX 280BAR / 70L/MIN 280,- €

DF20/3A12L R 3/4" MAX 250BAR / 120L/MIN 323,- €

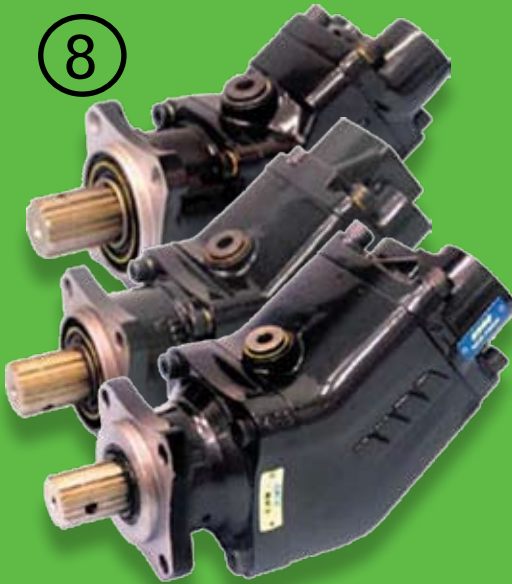
⑦



2/2 JA 2/3 PATRUUNAVENTTIILIT



8



Tuotekoodi	Tuotto (l/min)	Max. käyttöpainne (bar)	Max. r/min jatkuva/hetkellinen	Kierros-tilavuus (cm ³)	Kierre paine (BSP)	Kierre imu (BSP)	Hintaryhmä K Ovh (€/kpl)
HDS-025D	37,70	350	2000/2500	25,12	3/4"	1"	1025,91
HDS-034D	50,70	350	2000/2500	33,80	3/4"	1"	1025,91

Tuotekoodi	Tuotto (l/min)	Max. käyttöpainne (bar)	Max. r/min jatkuva/hetkellinen	Kierros-tilavuus (cm ³)	Kierre paine (BSP)	Kierre imu (BSP)	Hintaryhmä K Ovh (€/kpl)
HDS-047D	70,61	350	1900/2500	47,13	3/4"	1 1/4"	1087,47
HDS-064D	95,30	350	1900/2500	63,56	3/4"	1 1/4"	1231,49
HMD-080D	120,00	350	1900/2500	84,33	3/4"	1 1/4"	1129,42

Tuotekoodi	Tuotto (l/min)	Max. käyttöpainne (bar)	Max. r/min jatkuva/hetkellinen	Kierros-tilavuus (cm ³)	Kierre paine (BSP)	Kierre imu (BSP)	Hintaryhmä K Ovh (€/kpl)
HDS-084D	126,40	350	1500/2000	84,33	1"	1 1/4"	1176,38
HDS-108D	162,00	350	1500/2000	107,00	1"	1 1/2"	1299,48
HMD-130D	195,00	350	1500/2000	131,00	1"	1 1/2"	1532,03

Tuotekoodi	Tuotto (l/min)	Max. käyttöpainne (bar)	Max. r/min jatkuva/hetkellinen	Kierros-tilavuus (cm ³)	Kierre paine (BSP)	Kierre imu (BSP)	Hintaryhmä K Ovh (€/kpl)
HDSTWIN-053-053	79,50+79,50	350	400	53+53	3/4"	1 1/4"	3070,77
HDSTWIN-076-035	102,45+54,75	350	400	68,3+36,5	3/4"	1 1/4"	31,2,37

MYÖS VAPAAKIERTOVENTTIILIT EDELLISIIN

9



Tuotekoodi	Tuotto (l/min)	Liitännät (BSP)	Max. käyttöpainne (bar)	Min. r/min	Max. r/min	Hintaryhmä K Ovh (€/kpl)
P-51-104	104	1 1/4"	175	400	2400	923,32

MIKROKONEIKOT MÖNKIJÖIHIN, INVAHISSEIHIN JNE.

Moottorit pyörivät molempiin suuntiin, joten ei tarvita erillisiä venttiileitä, vaan pyörittämällä moottoria toiseen suuntaan kuorma nousee ja toiseen niin saadaan 2-toimisylinteri laskemaan. Liitännöissä paineavattavat vastaventtiilit, jotta sylinterit pysyvät paikoillaan. Yksitoimisylinterikäyttöön ei toistaiseksi.

10



Säiliöt 1,2l

MYÖS 24V KONEIKOT

Tuotto 12V :

180BAR - N.1L/MIN

100BAR - 1,3L/MIN

50BAR - 1,6L/MIN

Pumpun tuotto 0,38 cc/r

Paino 4,57kg

Käynnistysvirran tarve 12 VDC 150A

Ovh. ALV 0% **495,-€**

SYLINTEREITÄ

Muutama esimerkki laajasta valikoimasta

11



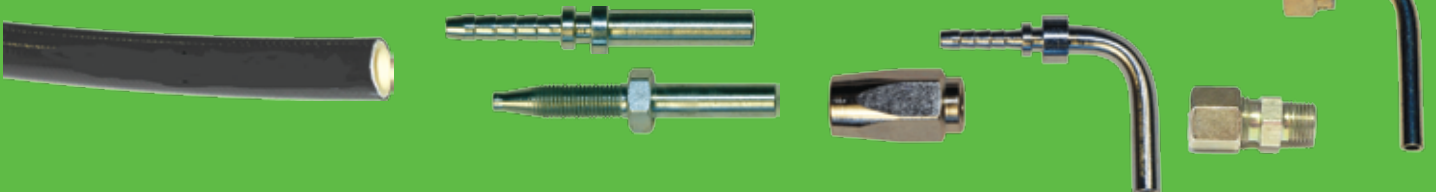
HS-50x30x0200M - **237,00€**

HS-50x30x0300M - **251,00€**

HS-50x30x0400M - **281,00€**

HS-50x30x0500M - **302,00€**

KESKUSVOITELULETKUT JA -LIITTIMET



NURMI

12



Tiheäpoimuinen, erittäin taipuisa monikäyt-
töletku. Hydrauliiikan imu- tai paluuletkuksi,
polttoaineille, veneen pakoputkiletkuksi yms.
Käyttölämpötila: -30°C - +100°C
Sisämateriaali: Sileä musta NBR
Vahvikkeet: Kangaskudos, terässpiraali
Pintamateriaali: Musta poimupintainen CR
Varmuuskerroin: 3

Tuotekoodi	Sisä Ø (mm)	Ulko Ø (mm)	Räj. paine (bar 20°C)	Alipaine (bar)	Taiv.säde (mm)	Paino (kg/m)	Kieppi (m)	Hintaryhmä B Ovh (€/m)
NURMI-013	13	23	35	0,65	65	0,330	20	23,01
NURMI-016	16	26	30	0,65	70	0,390	20	24,21
NURMI-019	19	29	25	0,65	75	0,430	20	25,12
NURMI-022	22	32	25	0,65	85	0,490	20	26,58
NURMI-025	25	35	24	0,65	100	0,540	20	28,38
NURMI-028	28	38	21	0,65	110	0,600	20	33,07
NURMI-031	31	41	20	0,65	125	0,670	20	33,37
NURMI-035	35	45	19	0,65	140	0,710	20	38,39
NURMI-038	38	48	18	0,65	150	0,760	20	39,26
NURMI-040	40	50	17	0,65	155	0,800	20	41,34
NURMI-042	42	52	16	0,65	160	0,830	20	42,82
NURMI-045	45	55	15	0,65	165	0,890	20	43,39
NURMI-051	51	61	12	0,65	200	1,090	20	46,92
NURMI-058	58	68	10	0,65	250	1,410	20	53,44
NURMI-063	63	73	10	0,65	295	1,530	20	64,10
NURMI-076	76	86	10	0,65	380	2,010	20	83,27
NURMI-090	90	100	10	0,65	470	2,360	20	114,86
NURMI-102	102	112	8	0,65	550	2,690	20	119,55
NURMI-110	110	120	7	0,65	580	2,890	20	143,20

SG

13



Kevyt ja taipuisa imu- ja paluuletku öljyille,
glykolille, kasvipohjaiset voitelu-, ja hydrau-
liikkaöljyt. Max arom. pitoisuus 20%.
Käyttölämpötila: -20°C - +80°C
Sisämateriaali: sileä synteettinen kumi
Vahvikkeet: Tekstiilikudokset, terässpiraali
Pintamateriaali: Synteettinen kumi
Varmuuskerroin: 3

Tuotekoodi	Sisä Ø (mm)	Ulko Ø (mm)	Työpaine (bar 20°C)	Taiv.säde (mm)	Paino (kg/m)	Kieppi (m)	Hintaryhmä B Ovh (€/m)
SG-019	19	29	5	75	0,640	40	35,44
SG-022	22	33	5	90	0,700	40	35,44
SG-025	25	35	5	100	0,810	40	35,44
SG-031	31	42	5	150	0,990	40	36,01
SG-038	38	49	5	180	1,450	40	43,11
SG-045	45	56	5	220	1,560	40	47,29
SG-051	51	62	5	250	1,670	40	53,16
SG-063	63	75,5	5	300	2,450	40	68,50
SG-076	76	88	4	350	2,910	40	90,15
SG-090	90	105	4	500	4,130	40	104,82
SG-102	102	116	4	550	4,270	40	108,07

Liittäminen: PARI-kiristimin s. 45 tai Bandimex -pannalla s. 46

IMULIITTIMET

14

IMS - suora imuliitin uk



Tuotekoodi	Kierre (BSB)	Letkulle	Hintaryhmä K Ovh (€/kpl)
IMS-12-031	3/4"	1 1/2" - 38mm	28,15
IMS-16-031	1"	1 1/4" - 31mm	28,15
IMS-20-038	1 1/4"	1 1/2" - 38mm	35,92
IMS-20-051	1 1/4"	2" - 51mm	53,96
IMS-24-051	1 1/2"	2" - 51mm	57,96

IMK45 - 45° imuliitinsarja uk



Tuotekoodi	Kierre (BSB)	Letkulle	Hintaryhmä K Ovh (€/kpl)
IMK45-12-038	3/4"	1 1/2" - 38mm	62,25
IMK45-16-038	1"	1 1/2" - 38mm	62,25
IMK45-20-051	1 1/4"	2" - 51mm	62,25
IMK45-20-063	1 1/4"	2 1/2" - 63mm	78,63
IMK45-24-051	1 1/2"	2" - 51mm	65,52

IMK90 - 90° imuliitinsarja uk



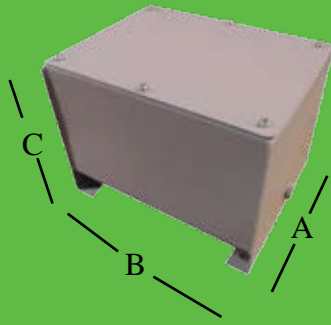
Tuotekoodi	Kierre (BSB)	Letkulle	Hintaryhmä K Ovh (€/kpl)
IMK90-08-025	1/2"	1" - 25mm	44,71
IMK90-08-031	1/2"	1 1/4" - 31mm	44,71
IMK90-12-025	3/4"	1" - 25mm	46,36
IMK90-12-031	3/4"	1 1/4" - 31mm	46,36
IMK90-12-038	3/4"	1 1/2" - 38mm	49,68
IMK90-16-031	1"	1 1/4" - 31mm	51,33
IMK90-16-038	1"	1 1/2" - 38mm	54,65
IMK90-16-045	1"	1 3/4" - 45mm	62,94
IMK90-16-051	1"	2" - 51mm	62,94
IMK90-20-038	1 1/4"	1 1/2" - 38mm	57,96
IMK90-20-045	1 1/4"	1 3/4" - 45mm	72,87
IMK90-20-051	1 1/4"	2" - 51mm	64,59
IMK90-20-063	1 1/4"	2 1/2" - 63mm	79,49
IMK90-24-045	1 1/2"	1 3/4" - 45mm	74,53
IMK90-24-051	1 1/2"	2" - 51mm	66,25
IMK90-24-063	1 1/2"	2 1/2" - 63mm	71,22

IML90 - 90° imuliitin sk



Tuotekoodi	Kierre (BSB)	Letkulle	Hintaryhmä K Ovh (€/kpl)
IML90-20-032	1 1/4"	1 1/4" - 31mm	66,06
IML90-20-038	1 1/4"	1 1/2" - 38mm	52,94
IML90-20-051	1 1/4"	2" - 51mm	52,94
IML90-24-038	1 1/2"	1 1/2" - 38mm	66,86
IML90-24-051	1 1/2"	2" - 51mm	66,86
IML90-24-060	1 1/2"	2 1/2" - 63mm	66,86
IML90-32-051	2"	2" - 51mm	66,86

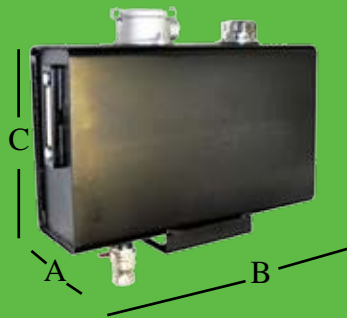
CF - koneikko-öljysäiliö



Tuotekoodi	Pituus (B) (mm)	Korkeus (C) (mm)	Leveys (A) (mm)	Hintaryhmä K Ovh (€/kpl)
CF-12	285	290	270	205,38
CF-16	364	305	325	219,04
CF-30	428	335	375	292,96
CF-75	548	455	470	421,65

15

MSL - öljysäiliö varusteineen



Tuotekoodi	Palloventtiili BSP	Pituus (B) (mm)	Korkeus (C) (mm)	Leveys (A) (mm)	Suodatin	Hintaryhmä K Ovh (€/kpl)
MSL027	1"	565	345	170	OMTF-100AN	431,23
MSL045	1"	650	420	190	OMTF-100AN	527,06
MSL075	1 1/2"	765	520	210	OMTF-200BN	692,71
MSL130	1 1/2"	890	570	280	OMTF-200BN	1022,64

Säiliön mukana toimitetaan suodatin, mittalasi lämpömittarilla, täyttökorkki ja palloventtiili säiliön pohjassa.

16

MSL - öljysäiliö 200L



Tuotekoodi	Pituus (B) (mm)	Korkeus (C) (mm)	Leveys (A) (mm)	Hintaryhmä K Ovh (€/kpl)
MSL200	1000	800	300	1890,00

Pelkkä säiliö ilman varusteita. Mukana kumityyny kiinnitykseen.

17

MS - öljysäiliö



18

Tuotekoodi	Tilavuus (l)	Mitat (mm) A x B x L	Paluusuoda- tin	Imu liitäntä (BSP)	Hintaryhmä K	
					Ovh (€/kpl)	Säiliö (T) varusteineen Ovh (€/kpl)
MS035	35	470X370X265	OMTF-100	1 1/2"	417,54	611,94
MS050	50	470X370X365	OMTF-100	1 1/2"	443,55	624,26
MS080	80	470X370X525	OMTF-200	1 1/2"	509,26	713,24
MS120	120	470X370X770	OMTF-200	2"	572,24	783,06
MS150	150	520X660X450	OMTF-200	2"	909,65	1162,99
MS200	200	520X660X620	OMTF-300	2"	928,18	1281,37
MS300	300	520X660X1000	OMTF-300	2"	963,77	1319,71

Säiliö varusteineen:

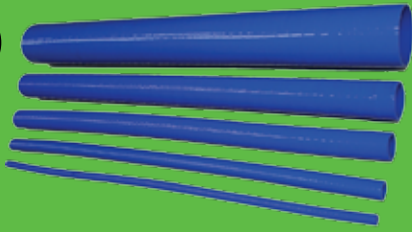
MS035T = säiliö + kannakkeet + FB-2 + VST-R1/2 + LIT-2 + OMTF-100
 MS050T = säiliö + kannakkeet + FB-2 + VST-R1/2 + LIT-2 + OMTF-100
 MS080T = säiliö + kannakkeet + FB-2 + VST-R1/2 + LIT-2 + OMTF-200
 MS120T = säiliö + kannakkeet + FB-2 + VST-R1/2 + LIT-2 + OMTF-200
 MS150T = säiliö + kannakkeet + FB-2 + VST-R1/2 + LIT-2 + OMTF-200
 MS200T = säiliö + kannakkeet + FB-2 + VST-R1/2 + LIT-2 + OMTF-300
 MS300T = säiliö + kannakkeet + FB-2 + VST-R1/2 + LIT-2 + OMTF-300



**PAINAKKUJA JA LAUHDUTTAMIA
PYYDÄ TARJOUS.**

SIL

19



Käyttölämpötila: -60°C - +200°C
Sisämateriaali: Silikon kumi
Seinämä: 4,2mm + - 1mm
Pituus: 1m
Vahvikkeet: 3 x kudovahvike
Pintamateriaali: Silikon kumi
Varmuuskerroin: 3
ISO 1402
Ei kestä öljyjä eikä polttoaineita.

Tuotekoodi	Sisä Ø (mm)	Ulko Ø (mm)	Työpaine (bar 20°C)	Räj.paine (bar 20°C)	Pituus (m)	Hintaryhmä B OvH (€/m)
SIL-006	6	15	10	30	1	54,70
SIL-008	8	17	10	30	1	54,70
SIL-010	10	19	10	30	1	58,00
SIL-012	12	21	6,5	18	1	59,66
SIL-013	13	22	6,5	18	1	59,67
SIL-016	16	25	6,5	18	1	69,60
SIL-019	19	28	6,5	18	1	72,92
SIL-022	22	31	6,5	18	1	86,10
SIL-025	25	34	6,5	18	1	90,30
SIL-028	28	37	4,5	13	1	101,10
SIL-030	30	39	4,5	13	1	102,06
SIL-032	32	41	4,5	13	1	102,75
SIL-035	35	44	4,5	13	1	116,01
SIL-038	38	47	4,5	13	1	127,62
SIL-040	40	50	4,5	13	1	131,72
SIL-042	42	52	4,5	13	1	135,90
SIL-045	45	55	4,5	13	1	139,50
SIL-048	48	58	4,5	13	1	140,87
SIL-050	50	60	4,5	13	1	157,45
SIL-055	55	65	1,5	4,5	1	165,31
SIL-057	57	67	1,5	4,5	1	173,52
SIL-060	60	70	1,5	4,5	1	194,12
SIL-063	63	73	1,5	4,5	1	198,78
SIL-065	65	75	1,5	4,5	1	202,06
SIL-070	70	80	1,5	4,5	1	203,84
SIL-076	76	86	1,5	4,5	1	205,12
SIL-090	90	100	1,5	4,5	1	323,42
SIL-100	102	110	1,5	4,5	1	398,05

SILK90

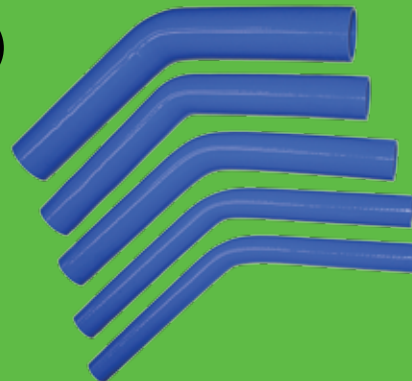
20



Tuotekoodi	Sisä Ø (mm)	Ulko Ø (mm)	Työpaine (bar 20°C)	Räj.paine (bar 20°C)	Hintaryhmä B OvH (€/m)
SILK90-013x200	13	22	6,5	18	46,68
SILK90-016x200	16	25	6,5	18	49,92
SILK90-019x200	19	28	6,5	18	51,34
SILK90-022x200	22	31	6,5	18	53,80
SILK90-025x200	25	34	6,5	18	54,62
SILK90-028x200	28	37	4,5	13	56,81
SILK90-032x200	32	41	4,5	13	59,14
SILK90-035x200	35	44	4,5	13	61,60
SILK90-038x200	38	47	4,5	13	65,57
SILK90-040x200	40	50	4,5	13	66,53
SILK90-042x200	42	52	4,5	13	68,18
SILK90-045x200	45	55	4,5	13	73,51
SILK90-048x200	48	58	4,5	13	81,32
SILK90-050x150	50	60	4,5	13	83,23
SILK90-055x150	55	65	1,5	4,5	91,17
SILK90-057x150	57	67	1,5	4,5	95,97
SILK90-063x150	63	73	1,5	4,5	101,03
SILK90-070x150	70	80	1,5	4,5	108,29
SILK90-076x150	76	86	1,5	4,5	113,90
SILK90-090x150	90	100	1,5	4,5	176,60
SILK90-102x150	102	110	1,5	4,5	231,36

SILK45

21



Tuotekoodi	Sisä Ø (mm)	Ulko Ø (mm)	Työpaine (bar 20°C)	Räj.paine (bar 20°C)	Hintaryhmä B OvH (€/m)
SILK45-013x200	13	22	6,5	18	
SILK45-016x200	16	25	6,5	18	
SILK45-019x200	19	28	6,5	18	56,81
SILK45-022x200	22	31	6,5	18	58,87
SILK45-025x200	25	34	6,5	18	60,24
SILK45-028x200	28	37	4,5	13	61,66
SILK45-032x200	32	41	4,5	13	64,34
SILK45-035x200	35	44	4,5	13	65,71
SILK45-038x200	38	47	4,5	13	67,68
SILK45-040x200	40	50	4,5	13	
SILK45-042x200	42	52	4,5	13	
SILK45-045x200	45	55	4,5	13	83,51
SILK45-048x200	48	58	4,5	13	
SILK45-050x150	50	60	4,5	13	87,62
SILK45-055x150	55	65	1,5	4,5	
SILK45-057x150	57	67	1,5	4,5	
SILK45-063x150	63	73	1,5	4,5	13,000
SILK45-070x150	70	80	1,5	4,5	
SILK45-076x150	76	86	1,5	4,5	176,00
SILK45-090x150	90	100	1,5	4,5	
SILK45-102x150	102	110	1,5	4,5	345,65



**PAINELMAJARRULIITTIMET,
-LETKUT JA PUTKET**

PAKO

22



Kokometalliletkuasennelmat putkipäillä.
Päät teräs ST35, letku AISI 304. Pakoputkien
yms. värinän ja äänenvaimentimeksi.
Käyttölämpötilat: -200° - +600°C.

Tuotekoodi	Nimelliskoko (DN)	Putkipään mitat ulko (d1) x seinämä (s) x pituus	Kokonaispituus (mm)	Hintaryhmä C Ovh (€/kpl)
PAKO-025	25	33,7 x 2,6 x 50	350	51,66
PAKO-032	32	42,4 x 2,6 x 50	350	58,12
PAKO-040	40	48,3 x 2,6 x 50	350	60,90
PAKO-050	50	60,3 x 2,9 x 50	360	64,58
PAKO-065	65	76,1 x 2,9 x 50	450	98,86
PAKO-080	80	88,9 x 2,9 x 50	500	114,94
PAKO-100	100	114,3 x 3,6 x 50	600	226,61
PAKO-125	125	139,7 x 4,0 x 50	650	379,55
PAKO-150	150	168,3 x 4,5 x 50	700	453,45

METALLI

23

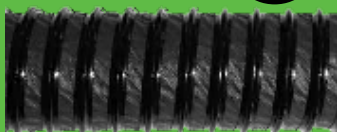


Tiivisteettömät metallinauhasta valmistetut
letkut. Sinkattua terästä. Saatavana myös
haponkestävänä.
Autojen ja työkonien pakoputkiksi, joustin-
osiksi, kuluttavien materiaalien siirtoon.
Kestää taivutuksia. letkut tiiviitä mutta ei
100%:sti.
Kivistetään PARI-kiristimillä.
Suurin käyttölämpötila +600°C
Pienin taivutussäde 2-3 x halkaisija
Katkaisu 5,- kpl
Valmistuspituus 2m.

Tuotekoodi	Sisä Ø (")	Sisä Ø (mm)	Ulko Ø (mm)	Taivutussäde (mm)	Hintaryhmä B Ovh (€/m)
METALLI-025	1	25,4	29	230	40,04
METALLI-031	1 1/4	31,8	35	230	46,49
METALLI-035	-	35	40	230	47,79
METALLI-038	1 1/2	38,1	42	245	52,95
METALLI-041	1 7/8	41	45	250	52,95
METALLI-045	-	44,5	49	260	65,87
METALLI-051	2	50,8	57	280	73,62
METALLI-055	-	55	61	300	73,02
METALLI-060	-	60	66	325	76,20
METALLI-063	2 1/2	63,5	69	335	81,36
METALLI-070	2 3/4	70,5	77	360	87,82
METALLI-076	3	76,2	73	410	92,89
METALLI-080	-	80	87	430	99,69
METALLI-090	3 1/2	89,5	97	470	105,90
METALLI-102	4	102,2	107	540	123,98
METALLI-110	-	110	117	610	131,77
METALLI-115	4 1/2	114,5	122	635	131,73
METALLI-120	-	120	127	660	133,62
METALLI-127	5	127,5	132	680	144,05
METALLI-152	6	152,4	157	700	166,60

DETROIT200

24



Pakokaasunpoistoletku joka soveltuu hyvin
kelaletkuksi
Käyttölämpötila: -40°C - +200°C (M2)
Sisämateriaali: Termoplastinen kumi/polyesteri
Vahvikkeet: Kestävä muovispiraali
Pintamateriaali: Termoplastinen kumi
Varmuuserroin:

Tuotekoodi	Sisä Ø (mm)	Ulko Ø (mm)	Paino (kg/m)	Taivutussäde (mm)	Alipaineen kesto (mm / vesipatsasta)	Hintaryhmä B Ovh (€/m)
DETROIT200-075	77	88	0,480	100	1500	71,03
DETROIT200-100	103	114	0,700	150	1000	98,86
DETROIT200-125	128	139	0,850	200	800	116,21
DETROIT200-150	153	165	1,200	230	600	148,52

Liittäminen: ABA-, ABS-, PARI-kiristimillä s.45-46 tai Bandimex-vanteella s. 46

RASVAUS-, ÖLJY YMS. HETI VARASTOSTA

PESURITARVIKKEET EDULLISESTI



KELAT LETKUILLA

Paineilma-, vesi- ja öljykela



Tuotekoodi	Malli	Letkutulo Ø (")	Letkulähtö Ø (")	Letku	Suurin työ- paine (bar)	Hintaryhmä CS Ovh (€/kpl)
LK-E430-20-P1	avoin	1/2"	1/2"	15m - 1/2"	100	614,68
LK-E430-20-P2	avoin	3/8"	1/2"	18m - 3/8"	100	614,68

Paineilma-, vesi- ja öljykela

1-teräskudos R1P-letkusta teräksisin puristetuin liittimin joka kestää yliajoa ja kulutusta mutta on myös notkea.

25

Kylmävesipesurikela



Tuotekoodi	Malli	Letkutulo Ø (")	Letkulähtö Ø (")	Letku	Suurin työ- paine (bar)	Hintaryhmä CS Ovh (€/kpl)
LK-E430-30-P1	avoin	1/2"	1/2"	18m - 3/8"	200	624,26

Kylmävesipesurikela

200bar kylmävesipesuriletkulla R1T-06

26

Kuumavesipesurikela



Tuotekoodi	Malli	Letkutulo Ø (")	Letkulähtö Ø (")	Letku	Suurin työ- paine (bar)	Hintaryhmä CS Ovh (€/kpl)
LK-E430-30-P2	avoin	1/2"	1/2"	18m - 3/8"	200	655,75

Kuumavesipesurikela

200bar kuumavesipesuriletkulla CPJ-06 (130°C)

27

RST-kela



Tuotekoodi	Malli	Letkutulo Ø (")	Letkulähtö Ø (")	Letku	Suurin työ- paine (bar)	Hintaryhmä CS Ovh (€/kpl)
LK-E434-20-P1	avoin	1/2"	1/2"	GTAK-08	69	1666,04

Ruostumaton kela elintarvikelaatuisella matalapaineletkulla GTAK-08

Max työpaine 69bar

Käyttölämpötilat -29 °C- + 93,3°C

MICROBAN® suojattu ulkopinta.(ei pidä yllä bakteerikasvustoa)

Kangaskudosletku, taipuisa, sileä pintainen, tahraamaton.

28

Iskun kestävä teknoplymeeri



Tuotekoodi	Malli	Letkutulo Ø (")	Letkulähtö Ø (")	Letku	Suurin työ- paine (bar)	Hintaryhmä CS Ovh (€/kpl)
LK-E261-11	koteloitu	1/4"uk	1/4"uk	8x12 PU - 11m	20	301,18

Paineilmalle, öljylle ja kylmälle vedelle

Käyttölämpötila -25 - +60°C

Messinkinen nivel

Viton tiivisteet

Letku kudostavahvisteista polyuretaania

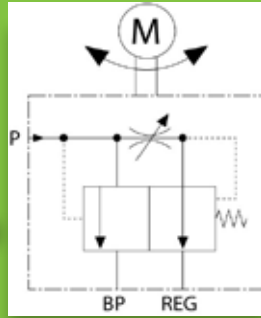
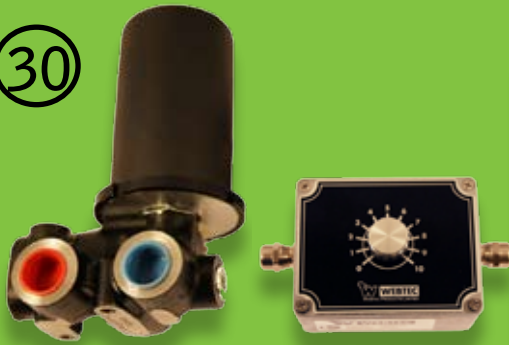
29

VIRTAUKSENSÄÄTÖ SÄHKÖISESTI HYTISTÄ

FDM300J-P

1463,70

30



Proportionaalisesti potentiometrillä säädettävä virtauksensäätöventtiili esim. moottorin nopeuden ohjaukseen. Ensisijainen työlinja toimii paineesta riippumatta samalla virtauksella, kun samanaikaisesti toisen työportin virtaus voidaan ohjata muille toimilaitteille tai tankkiin.

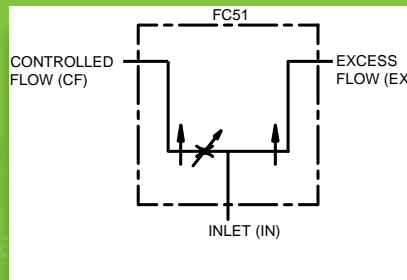
- max paine 250 bar
- max virtaus 114 l/min
- käyttöjännite valittavissa 12VDC tai 24VDC
- erillinen ohjaussäädin asetettavissa max. 40m päähän venttiilistä
- portit 3/4" BSP
- virtausalue 0,5-114 l/min
- johdot eivät kuulu mukaan

PERINTEISET VIRTAUKSENSÄÄTIMET

31

FC-51-08S (1/2") 213,23

FC-51-12S (3/4") 228,58

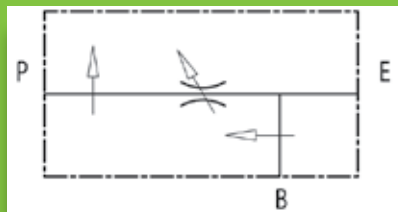


Vahvaan teräsrunkoon rakennettu säätömekanismi pitää virtauksen paineenvaihteluista riippumatta tarkasti ja tasaisesti asetetussaan arvossaan. Jännösvirtaus ohjautuu toiseen ulosliitäntään. Painekompensoitu.

- Yleinen esim. harjakoneen harjan nopeuden säädössä.
- max paine 207 bar
 - max virtaus 1/2" - 64 l/min, 3/4" 120 l/min.

32

VPR3-08 (1/2") 281,55



Teräsrunkoinen venttiili joka mahdollistaa "P" virtauksen pysymään tasaisena säädettyyn arvoon, riippumatta tulevasta paineesta ja virtauksesta.. Ylimääräinen virtaus menee porttiin "B" ja on vapaa muuhun käyttöön. "B" porttiin eivät paineen vaihtelut vaikuta mutta virtauksen vaihtelut kyllä.

- max paine 350 bar
- max virtaus 60 l/min