

▼ Kuvassa vasemmalta oikealle: GF-230B, GF-835B, GP-10S



- Hyvä luettavuus
- Nopea ja helppo asentaa
- Mittarit ovat ruostumatonta terästä
- GF-sarjan mittarit paine ja voimanäytöllä bar ja kN
- GF-sarjan venttiilit ovat glyseriinivaimennettuja paineiskujen varalle
- GP-sarja paine sekä bar että psi näytöllä.

▼ GP-10S mittaria käytetään puristimessa näyttämään taivutukseen vaadittavaa painetta.



Varmuutta työhön painemittarilla



Painemittarin paineentasausventtiili

Venttiili kuristaa sisäänmeno- ja ulostulovirtausta mittarille suojata mittaria jatkuvilta paineen vaihteluilta, kun mittaria ei vaadi säätöä.

Sivu:  142



Neulaventtiili V-91

Voidaan käyttää myös sulkuventtiilinä, kun halutaan suojata mittaria jatkuvilta paineen vaihteluilta, kun mittaria ei tarvita jatkuvasti.

Sivu:  142

Sylinteri tyyppi

Kaikki sylinterit

Kaikki sylinterit

5 tonnin RC, RSM sylinterit

10 tonnin RC, RCS, RSM syl.

25 tonnin RC-sylinterit

50 tonnin RC, RR syl.

13 tonnin RCH-sarjat

RCS-201, 302

RCS-502, 1002

RCH-202, 302, 603

25, 30, 50 ton. RC, RCS, RSM, RR

75, 95 tonnin RC, RR syl.

150, 200 tonnin RR syl.

10 tonnin VLP puristin

25 tonnin XLP puristin

50 tonnin XLP, BPR puristin

100 tonnin BPR, VLP puristin

200 tonnin BPR, VLP puristin



Painemittarit voima & painenäytöllä



Maksimipaineen osoitin

Lisä osoitin jää paikoilleen maximi paineen kohdalle.
Tyyppinumero: **BSA-881**.

Voidaan helposti asentaa GP- ja H-sarjan painemittareihin.



Painemittarit

Mitataan korkeapainesysteemin painetta. Esim. ulosvetotyössä nähdään irroituspaine. Soveltuu myös testauskäyttöön.

Kuormamittarit

Voidaan käyttää kuorman mittaamiseen. Osien puristamiseen toisiinsa halutulla voimalla.

GP-Sarjan mittarit ovat ilman glyseriiniä.
GF-Sarjan mittarit ovat glyseriinitäytteisiä.

GF GP sarjat



Painetaso:

0 - 1000 bar

Voima alue:

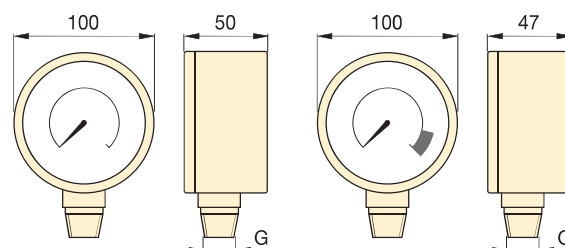
0 - 2000 kN

Mittarin halkaisija:

100 mm

Tarkkuus % koko mitta-asteikosta:

± 1%



GP-sarja

GF-sarja

Mittarityyppi				Lukema sarakeittain	Tyyppi *	Halkaisija G	Mittariliitin		
bar		psi					Sopivuus/kierre		
bar	psi	bar	kN			GA-1	GA-2	GA-3	
0-700	0-10.000	-	-	10 bar, 100 psi	GP-10S	1/2" NPTF	●	●	
0-1000	0-15.000	-	-	10 bar, 200 psi	GP-15S	1/2" NPTF	●	●	
-	-	0-700	0-45	10 bar, 0,5 kN	GF-5B	1/2" NPTF	●	●	
-	-	0-700	0-100	10 bar, 1 kN	GF-10B	1/2" NPTF	●	●	
-	-	0-700	0-232	10 bar, 2 kN	GF-20B	1/2" NPTF	●	●	
-	-	0-700	0-500	10 bar, 5 kN	GF-50B	1/2" NPTF	●	●	
-	-	0-700	0-124	10 bar, 1 kN	GF-120B	1/2" NPTF	●	●	
-	-	0-700	0-175/275	10 bar, 2 + 5 kN	GF-230B	1/2" NPTF	●	●	
-	-	0-700	0-450/900	10 bar, 5 + 10 kN	GF-510B	1/2" NPTF	●	●	
-	-	0-700	0-210/320/570	10 bar, 5 kN	GF-813B	1/4" NPTF			●
-	-	0-700	0-232/300/500	10 bar, 5 kN	GF-835B	1/4" NPTF			●
-	-	0-700	0-720/930	10 bar, 10 kN	GF-871B	1/4" NPTF			●
-	-	0-700	0-1400/2000	10 bar, 25 kN	GF-200B	1/4" NPTF			●
-	-	0-700	0-100	10 bar, 1 kN	GF-10B	1/2" NPTF	●	●	
-	-	0-700	0-232	10 bar, 2 kN	GF-20B	1/2" NPTF	●	●	
-	-	0-700	0-500	10 bar, 5 kN	GF-50B	1/2" NPTF	●	●	
-	-	0-700	0-720/930	10 bar, 10 kN	GF-871B	1/4" NPTF			●
-	-	0-700	0-1400/2000	10 bar, 25 kN	GF-200B	1/4" NPTF			●

* Voimanäyttö on saatavilla psi , lbs näytöllä (USA) muuttamalla päätte B päätteeksi P.

▼ Kuvassa vasemmalta oikealle: H4049L, G-2534R, G-4089L, G-2535L, G-4040L



Glyseriinimittarit (G-sarja)

- Glyseriini vaimentaa paineiskuja mittarin mekaanisiin osiin ja pidentäen käyttöikä
- Mittari vaimentimien ja sulkuventtiilien käyttöä suositellaan jos painevaihtelut ovat suuria ja toistuvat usein
- Samalla näytöllä bar ja psi.

“High-cycle” H-sarja

- Soveltuu moniin käyttötarkoituksiin ja vaativiin olosuhteisiin
- Mittarivaimentimien ja sulkuventtiilien käyttöä suositellaan, jos painevaihtelut ovat suuria ja toistuvat usein
- Samalla näytöllä bar ja psi.



Varmuutta työhön painemittarilla



GA45GC Mittariliitinsarja

45 asteen kulmassa oleva mittariliitin parantaa työolosuhteiden turvallisuutta

Sivu:  140



Mittariliittimet

Monipuolinen valikoima mittariliittimiä.

Sivu:  141



Neulaventtiili V-91

Voidaan käyttää myös sulkuventtiilinä, kun halutaan suojata mittaria jatkuvilta paineen vaihteluilta, kun mittaria ei tarvita jatkuvasti.

Sivu:  142

◀ Käytä mittaria nostamisessa ja puristamisessa. Mittari on “ikkuna” järjestelmän seuraamiseen.

Hydrauliset painemittarit



VAARA!

Käytä mittaria nostossa ja puristamisessa.

Mittari on "ikkuna" järjestelmän seuraamiseen.

Sivu: 313

**G
H**
sarja



Painetaso:

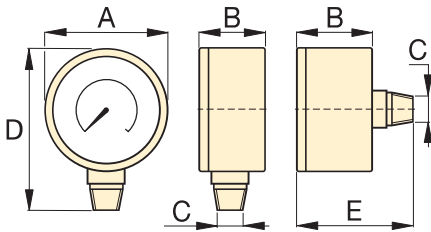
0 - 1000 bar

Mittarin halkaisija:

63 - 100 mm

Tarkkuus % koko mitta-asteikosta:

± 1,0 - 1,5%



Koko (mm)	Liityntä	Mitat (mm)				
		A	B	C	D	E
63	Normaali	63	37	¼" NPTF	84	–
63	Takana alhaalla	63	37	¼" NPTF	–	63
100	Normaali	100	29	¼" NPTF	121	–
100	Normaali	100	49	½" NPTF	136	–

Huom: mitat noin mittoja.



Maksimipaineen osoitin

Lisäosoitin jää paikoilleen maximi paineen kohdalle.

Tyyppi: **BSA-881**.

Huom: ø100 mm mittareille GP ja H-sarja.

▼ ALINTATAULUKKO

Mittari sarja	Painetaso		Tyyppi				Suurin asteikkoväli		Pienin asteikkoväli		Suurin asteikkoväli		Pienin asteikkoväli	
			ø 63 ¼" NPTF Normaali	ø 63 ¼" NPTF Takana alhaalla	ø 100 ¼" NPTF Normaali	ø 100 ½" NPTF Normaali	bar		psi		bar		psi	
	(bar)	(psi)	Tarkkuus: ± 1,5 %		Tarkkuus: ± 1,0 %		ø 63	ø 100	ø 63	ø 100	ø 63	ø 100	ø 63	ø 100
G-sarja	0-7	0-100	G2509L	–	–	–	1	–	0,01	–	10	–	2	–
	0-11	0-160	G2510L	–	–	–	1	–	0,02	–	10	–	2	–
	0-14	0-200	G2511L	–	–	–	1	–	0,02	–	50	–	5	–
	0-20	0-300	G2512L	–	–	–	5	–	0,50	–	50	–	5	–
	0-40	0-600	G2513L	–	–	–	10	–	1	–	100	–	10	–
	0-70	0-1.000	G2514L	G2531R	–	–	10	–	1	–	100	–	20	–
	0-140	0-2.000	G2515L	–	–	–	10	–	5	–	500	–	50	–
	0-200	0-3.000	G2516L	–	–	–	50	–	5	–	500	–	50	–
	0-400	0-6.000	G2517L	G2534R	–	–	100	–	10	–	1000	–	100	–
	0-700	0-10.000	G2535L	G2537R	G4088L	G4039L	100	100	10	10	2000	1000	200	100
0-1000	0-15.000	G2536L	G2538R	G4089L	G4040L	100	100	20	20	3000	3000	200	200	
H-sarja	0-700	0-10.000	–	–	H4049L	H4071L	–	100	–	10	–	1000	–	100