

Toiminto kuvaus

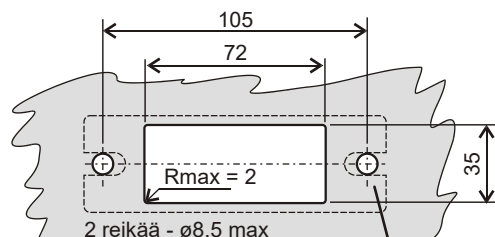
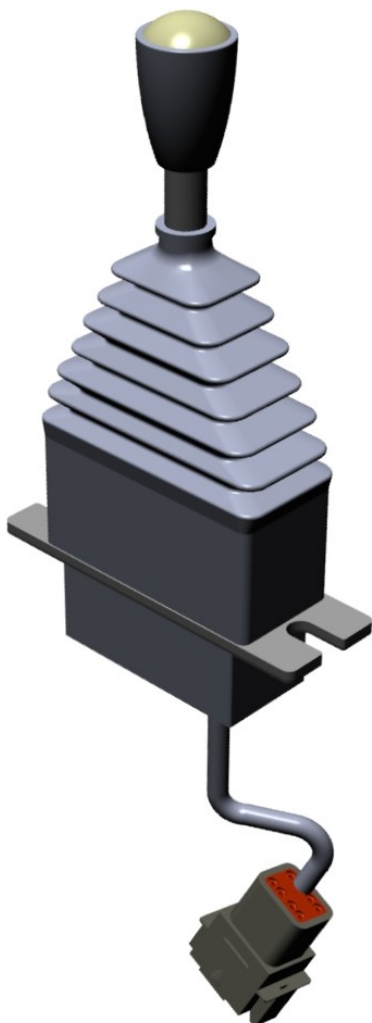
MAP2 on yksiakselinen elektroninen ohjaussauva PWM-lähdöillä, Joka pystyy ohjaamaan paria PWM-solenoidiventtiiliä kahvan liikkeillä.

Joystick-komento perustuu a:n magneetikentän mittaukseen kestromagneetti redundanttien Hall-antureiden kautta, ei kulumista.

Pääasialliset ominaisuudet:

- yksi suhteellinen osa (A+B) suora ohjaus (2 PWM-lähtöä max 2,5A);
- säädettävä minimi/maksimivirta kumpaankin suuntaan (A+B);
- säädettävä lähtö-/pysäytys ajastin 10 sekuntiin asti;
- säädettävä PWM-taajuus 50 - 250 Hz;
- tulo nopeuden hidastamiseen tai kuolleen miehen toiminto;
- Kitkahvainen versio saatavilla;
- kahvan keinukytkin (epävakaa) käytävissä;
- DV-digitaalilähtö aktivoituu, kun kahva on nollassa;
- kaikki toimintaparametrit ovat ohjelmoitavissa sarjaportin ja Windows® SepSim -ohjelma erityisellä sarjaporttisovittimella (AISR).

Muita versioita saatavana analogisella lähtöjännitteellä ja CAN-väylällä.



Poraus maski

Kiinnitysruuvit on eristettävä erilleen (kumitiiviste ei tiivistä niitä)

TEKNISET TIEDOT

Käyttöjännite	10 ÷ 30 Vdc
Käyttölämpötila alue	-40 ÷ +70 °C
PWM Lähtö Minimivirta	100 ÷ 2500 mA (200 mA esiasetettu)
PWM Lähtö Maksimivirta	100 ÷ 2500 mA (800 mA esiasetettu)
PWM Taajuus	50 ÷ 250 Hz (120 Hz esiasetettu)
Tyhjennysventtiilin ulostulon maksimivirta	2000 mA
KytKentä liitin	Deutsch DT 8 pin liitin (kaapeli L=20 cm)
Työskentelykulma	± 26 astetta
Kahvan voima täydellä iskulla	20 N
Suojausluokitus DT8 Liitin	IP55 (kiinnitysruuvit on eristettävä erilleen)
Suojausluokitus (asennuslaipan päällä)	IP65

MAP2 Yksiakselinen joystick teholähdöillä (PWM)

FABERCOM

TYÖTILA

MAP2-ohjainsauva on suunniteltu ohjaamaan suoraan kahta suhteellista solenoidiventtiiliä (yksi sähköisesti ohjattu hydraulinen jakaja). Käämien PWM-komento on takaisinkytkentäohjattu virran vakauden takaamiseksi riippumaton ulkoisista tekijöistä (virtalähddejännite, kelan lämpötila, ...)

PWM-lähtöjen taajuus on esiasetettu 120 Hz:iin ja säädettävissä välillä 50 Hz - 250 Hz.

Ohjaussauvan sisällä oleva elektroninen kortti on suojattu virransyötön inversiolta ja lähtöoikosulkuilta.

MAP2-ohjainsauva on esiasetettu yleiselle 24 V:n suhteelliselle venttiilille, jonka minimivirta on 200 mA, ja maksimi 800mA. Lähtö- ja pysäytysaikarampit on esiasetettu nolnaan.

Alkuperäisiä esiasetettuja arvoja voi olla tarpeen muuttaa, jotta ohjaussauva toimii paremmin erilaisia sovelluksia (eri syöttöjännitteillä tai erilaisilla suhteellisilla solenoidiventtiileillä).

Asetusta voidaan muuttaa tietokoneella, jossa on SepSim Windows -ohjelma ja erityisellä sarjaporttisovittimella, M8 liitännästä.

SIGNALOINTI

Asennuspaneelin alla oleva monivärinen LED-valo syttyy, kun ohjaussauva toimitetaan ja antaa tietoa ohjaimen tilasta. Laite, jossa on koodattu sarja värillisiä välähdyksiä.

MITAT

