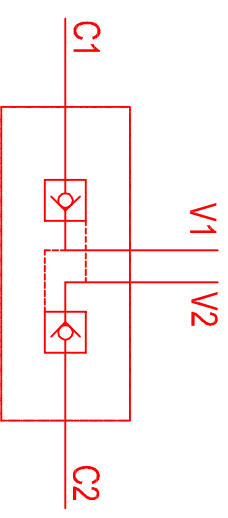


Schema Idraulico / Hydraulic Diagram




**Valvola fornita completa di vite forata con nr.2 rondelle bonded**  
**Controllare i diametri esterni delle borchie dei cilindri rispetto alla quota "24,5" ( flangiatura )**

Valve is supplied together with banjo bolt and 2 bonded seals  
 Check external diameters of the ports in relation to dimension "24,5" ( face mounting )

### CARATTERISTICHE-RATING

Pressione max. / Max pressure=	300 bar
Portata max. / Max flow =	20 L/min
Rapporto di pilotaggio/ Pilot Ratio=	1:4,9
Pressione d'apertura / Opening pressure=	1 bar

trattamento termico		trattamento superficiale		ZINCATURA BIANCA
durezza HRC	note	peso mat.	peso part.	disegnato
		Kg.	Kg.	
 OLEODINAMICA MARCHESINI s.r.l. Via dell'Artiglianato, 3/17 25080 MOLINETTO di MAZZANO (BS) - Italia	materiale	11SMnPb30 (40x20)		controllato
	descrizione	VBPDE 1/4 "L CMP/FLV COMPATTA -V0117-		F. Marchesini
				data
				28/1/14
				scala
				1
				n°dis
				nome
N°	data	modifica		